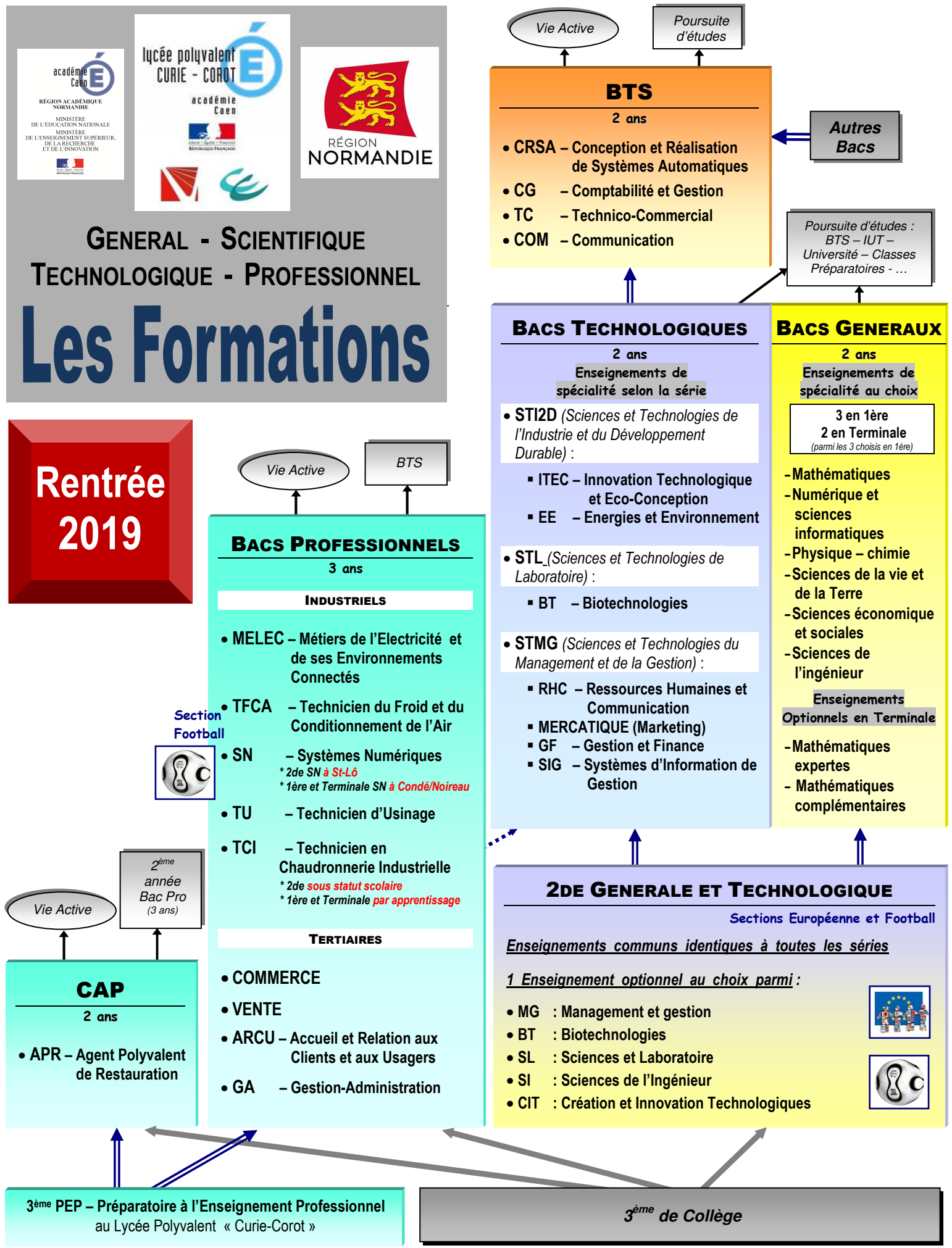




GENERAL - SCIENTIFIQUE TECHNOLOGIQUE - PROFESSIONNEL Les Formations

**Rentrée
2019**



BTS
2 ans

- CRSA – Conception et Réalisation de Systèmes Automatiques
- CG – Comptabilité et Gestion
- TC – Technico-Commercial
- COM – Communication

↑ Vie Active, ↑ Poursuite d'études

← Autres Bacs

→ Poursuite d'études : BTS – IUT – Université – Classes Préparatoires – ...

BACS TECHNOLOGIQUES
2 ans
Enseignements de spécialité selon la série

- **STI2D** (Sciences et Technologies de l'Industrie et du Développement Durable) :
 - ITEC – Innovation Technologique et Eco-Conception
 - EE – Energies et Environnement
- **STL** (Sciences et Technologies de Laboratoire) :
 - BT – Biotechnologies
- **STMG** (Sciences et Technologies du Management et de la Gestion) :
 - RHC – Ressources Humaines et Communication
 - MERCATIQUE (Marketing)
 - GF – Gestion et Finance
 - SIG – Systèmes d'Information de Gestion

BACS GÉNÉRAUX
2 ans
Enseignements de spécialité au choix

3 en 1^{ère}
2 en Terminale (parmi les 3 choisis en 1^{ère})

- Mathématiques
- Numérique et sciences informatiques
- Physique – chimie
- Sciences de la vie et de la Terre
- Sciences économique et sociales
- Sciences de l'ingénieur

Enseignements Optionnels en Terminale

- Mathématiques expertes
- Mathématiques complémentaires

BACS PROFESSIONNELS
3 ans

INDUSTRIELS

- MELEC – Métiers de l'Electricité et de ses Environnements Connectés
- TFCA – Technicien du Froid et du Conditionnement de l'Air
- SN – Systèmes Numériques
* 2^{de} SN à St-Lô
* 1^{ère} et Terminale SN à Condé/Noireau
- TU – Technicien d'Usinage
- TCI – Technicien en Chaudronnerie Industrielle
* 2^{de} sous statut scolaire
* 1^{ère} et Terminale par apprentissage

TERTIAIRES

- COMMERCE
- VENTE
- ARCU – Accueil et Relation aux Clients et aux Usagers
- GA – Gestion-Administration

↑ Vie Active, ↑ BTS

CAP
2 ans

- APR – Agent Polyvalent de Restauration

↑ Vie Active, ↑ 2^{ème} année Bac Pro (3 ans)

2^{DE} GÉNÉRALE ET TECHNOLOGIQUE
Sections Européenne et Football

Enseignements communs identiques à toutes les séries

1 Enseignement optionnel au choix parmi :

- MG : Management et gestion
- BT : Biotechnologies
- SL : Sciences et Laboratoire
- SI : Sciences de l'Ingénieur
- CIT : Création et Innovation Technologiques

3^{ème} PEP – Préparatoire à l'Enseignement Professionnel au Lycée Polyvalent « Curie-Corot »

3^{ème} de Collège